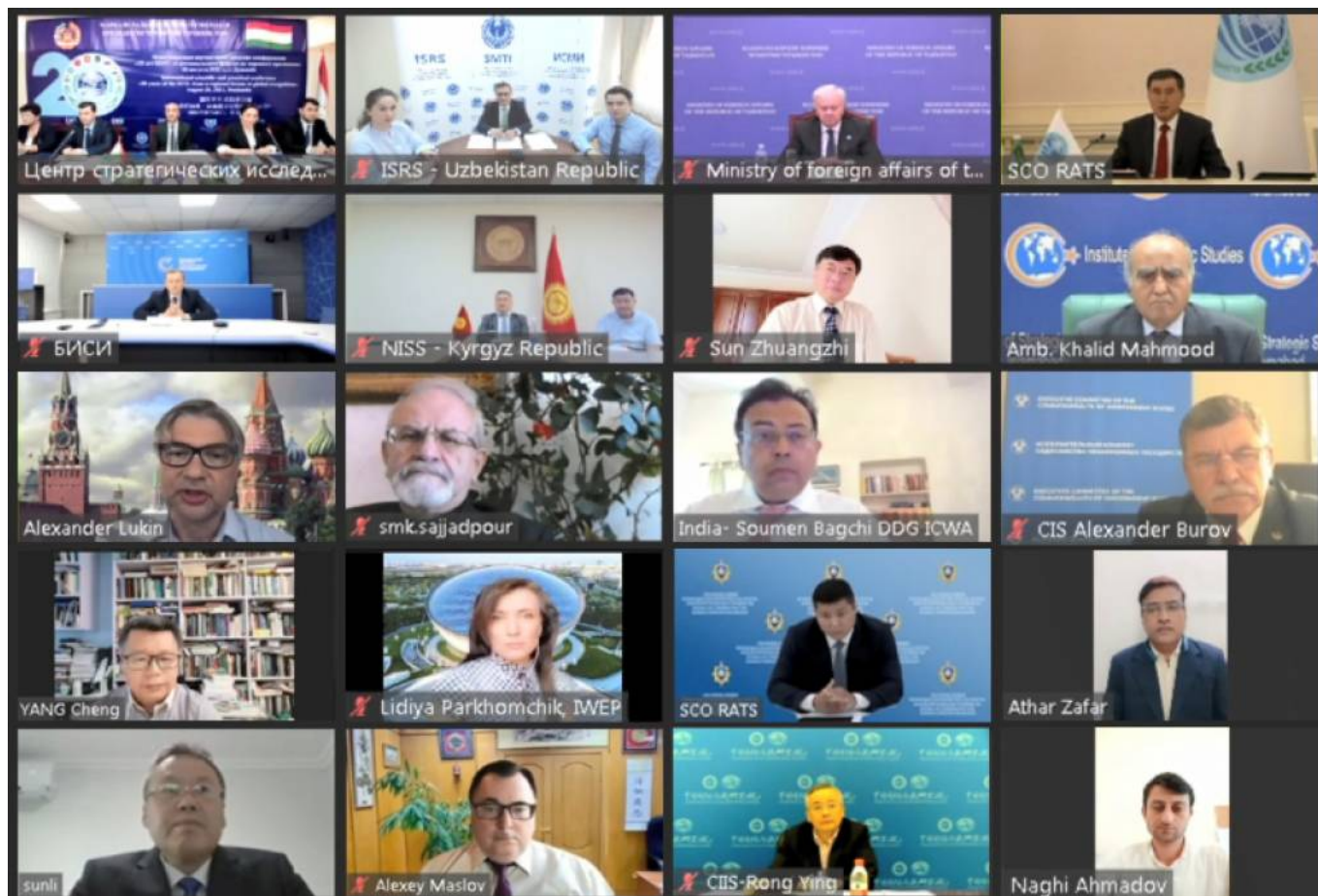
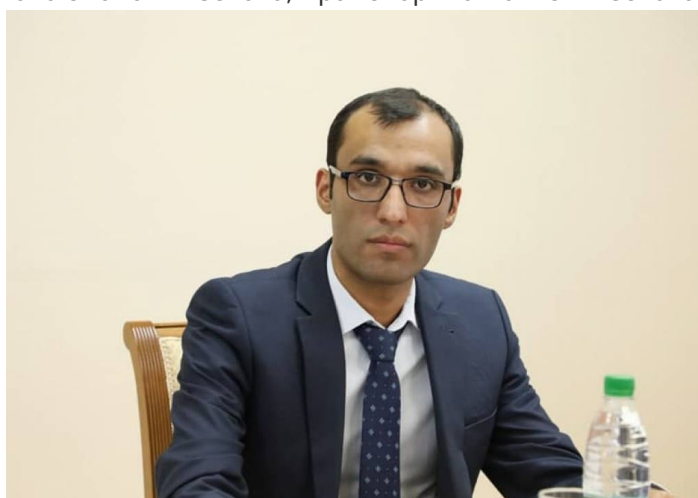


Эксперт ИСМИ: Укрепление сотрудничества в Центральной Азии органично вписывается в повестку ШОС



Такую точку зрения высказал руководитель отдела Института стратегических и межрегиональных исследований при Президенте Республики Узбекистан Амир Саямов на международной научно-практической видеоконференции на тему: «20-лет ШОС: от регионального форума до глобального признания».

По словам эксперта ИСМИ, текущие тренды регионального сотрудничества в Центральной Азии органично вписываются в повестку ШОС, включающую комплекс вопросов обеспечения безопасности и стабильности, укрепления торгово-экономического, транспортно-логистического и культурно-гуманитарного сотрудничества.



В частности, как отметил Амир Саямов, углубление экономического взаимодействия между странами Центральной Азии и приверженность региональной кооперации существенно усиливают

возможности для наращивания торгово-экономических связей на пространстве ШОС. Растет объем товарооборота между странами региона и Россией, Китаем, Индией, Пакистаном.

Эксперт также акцентировал внимание на стремление стран Центральной Азии теснее интегрироваться в систему международных транспортных коридоров. Расположение их в центре материка и наличие обширной транспортно-коммуникационной сети, где проложено более 13 млн. км автомобильных дорог и около 250 тыс. км железных дорог, по словам представителя ИСМИ, открывает широкие перспективы для усиления взаимосвязанности стран ШОС.

В онлайн-конференции, организованной Центром стратегических исследований при Президенте Республики Таджикистан 20 августа

в г. Душанбе, приняли участие руководители, дипломаты, видные учёные и эксперты ведущих «мозговых» центров стран Центральной Азии, СНГ, Китая, Пакистана, Ирана, Индии, а также представители международных организаций таких как ШОС и Исполком СНГ.

Источник